
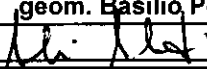
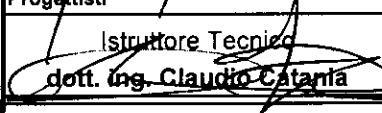
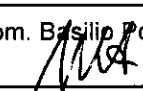


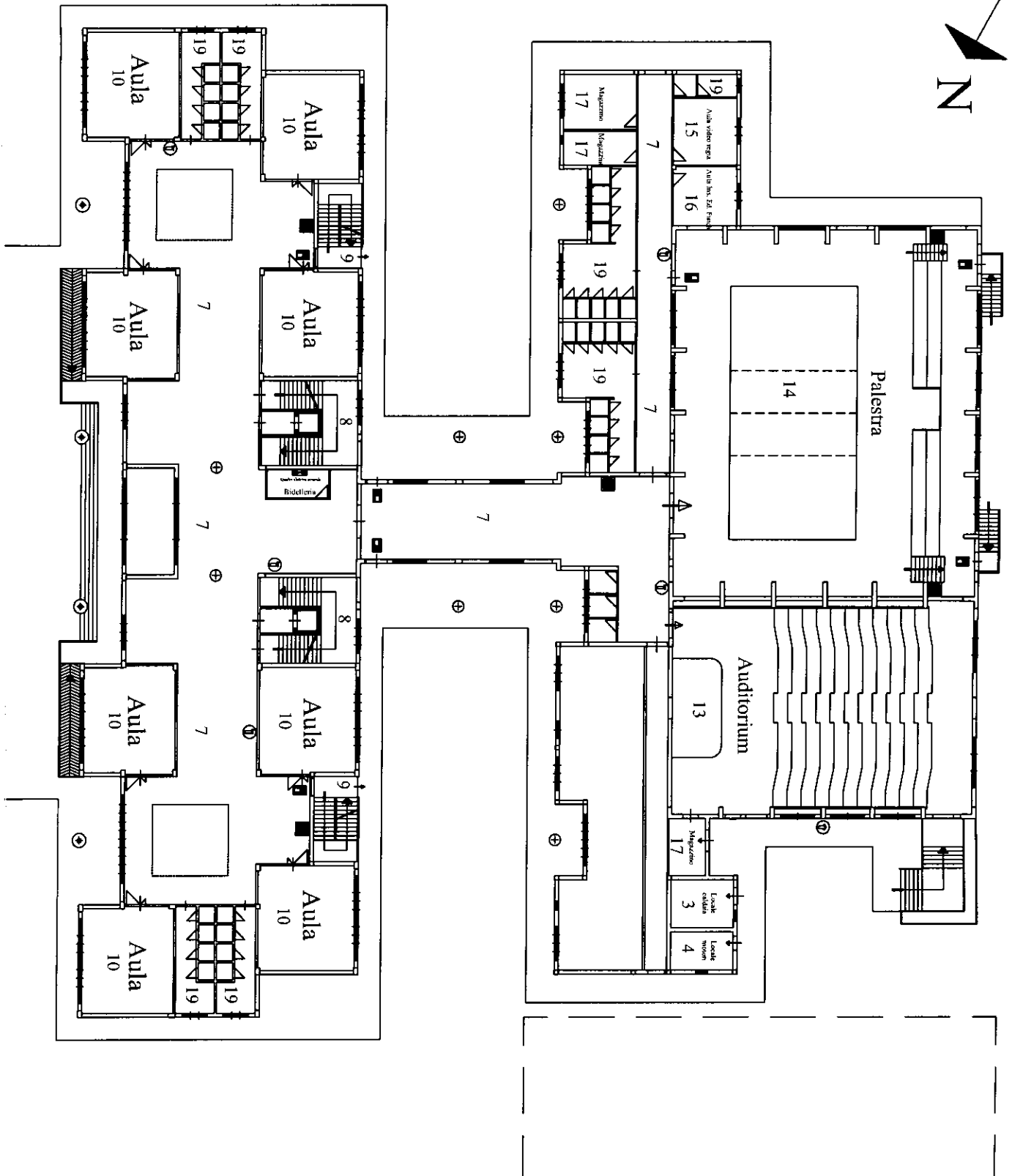
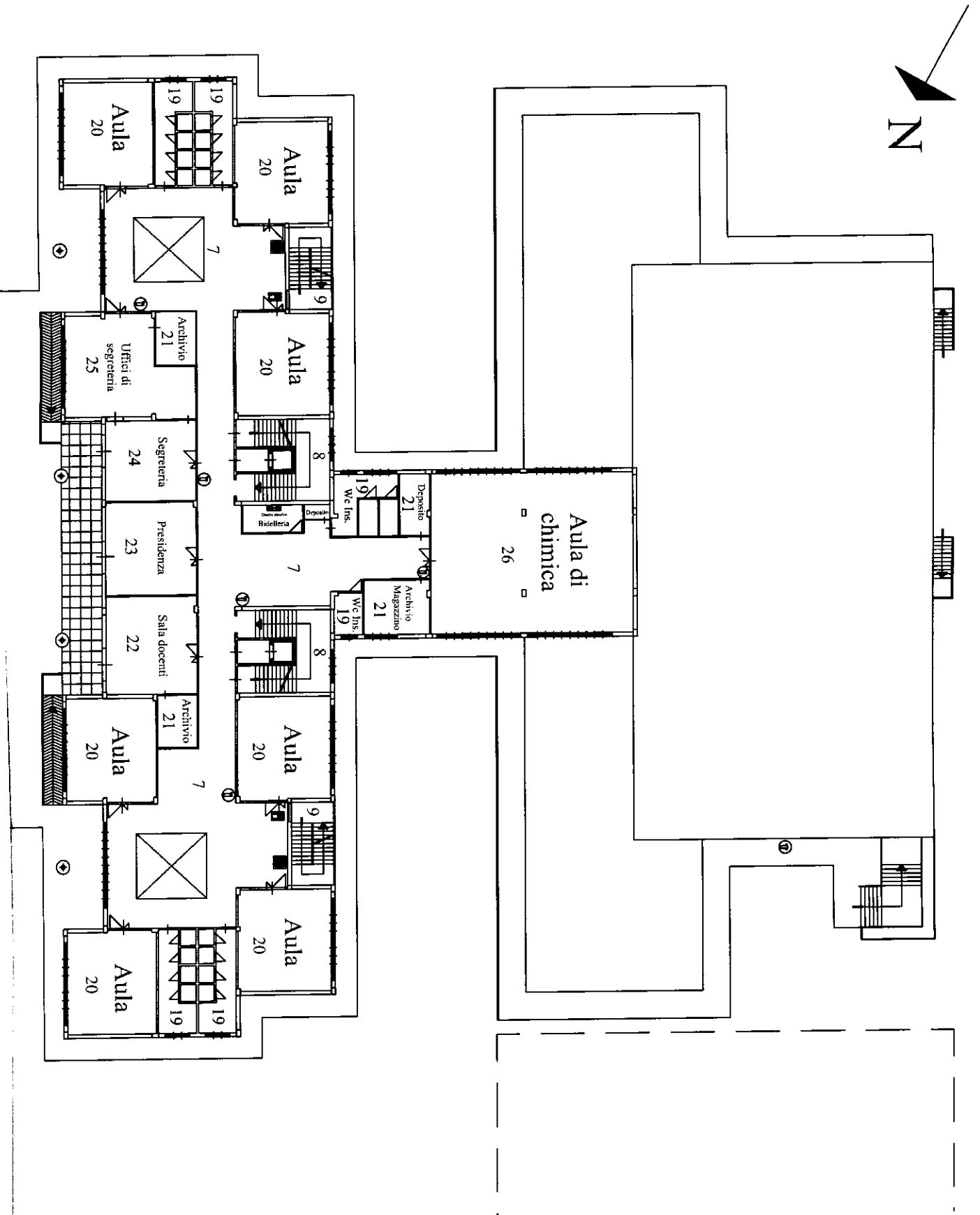
	<p align="center">PROVINCIA REGIONALE DI ENNA III SETTORE Patrimonio Immobiliare - Edilizia Scolastica - Infrastrutture varie</p> <p align="center">DIRIGENTE: Ing. Paolo Puleo</p>	 <small>PROVINCIA VINCITRICE DEL PREMIO Edilizia 2006 categoria Progettistica</small>	
OGGETTO:	<p align="center">PROGETTO ESECUTIVO</p> <p align="center">Lavori di manutenzione straordinaria e messa in sicurezza da eseguire presso il Liceo Scientifico "G. Falcone" di Barrafranca</p>		
elaborato <p align="center">ELABORATO GRAFICO</p>		allegato <p align="center">5</p>	
N. Protocollo	data <p align="center">21,11,2017</p>	aggiornamento	scala
FIGURE PROFESSIONALI		VISTI	
Responsabile Unico del Procedimento geom. Basilio Politi 		VERIFICA E VALUTAZIONE AL SENN DELL'ART. 26 COMMA 8 DEL D.LGS. 58/2016 CON RELAZIONE PROT. 28 DSC 21/11/2017	
Progettisti			
Istruttore Tecnico dott. Ing. Claudio Catania 			
Istruttore Direttivo Tecnico geom. Basilio Politi 			
			
<p align="center">IL RUP Geom. Basilio Politi </p>			

PIANTA PIANO RIALZATO



PIANTA PRIMO PIANO



PIANTA SECONDO PIANO

N

