

LAVORI URGENTI DI RISTRUTTURAZIONE E DI RECUPERO STRUTTURALE
DELL'EDIFICIO SCOLASTICO "E. MAJORANA" - PIAZZA ARMERINA
SEDE DELL'ISTITUTO TECNICO INDUSTRIALE

PROGETTO ESECUTIVO
2° STRALCIO

COMITENTE
PROVINCIA REGIONALE DI ENNA



VISTO
IL RESPONSABILE UNICO DEL PROCEDIMENTO
AGN. Rossida Falice

POLITECNICA MUUVING s.r.l.
INGEGNERIA E ARCHITETTURA

Via G. Galilei, 230 - 41100 Modena
Tel. 059 536527 - Fax 059 380987
politecnic@politecnica.it

CAPIALBA
Via G. Galilei, 4 - 95027 S. Giuseppe di Catania
Tel. 095 7215866 - Fax 095 7210891
info@muuving.it

FREZZENUEGLIA, 8 Via S. Agostino Firenze
Tel. 055 2001660 - Fax 055 2348656
politecnic@politecnica.it

BIOLOGNA
Via dei Velluti, 24 - 40121 Bologna
Tel. 051 421020 - Fax 051 4219600
politecnic@politecnica.it

CATANZARRO
Via Montebell 4 - 95027 S. Giuseppe di Catania
Tel. 095 524715 - Fax 095 7210891
pkc@politecnica.it

RESPONSABILE DI PROGETTO E
INTEGRAZIONE PRESTAZIONI SPECIALISTICHE
Ing. Emanuele Perrotto

PROGETTAZIONE ARCHITETTONICA
Arch. Ignazio Luvit
Ing. Antonio Maria Busò

PROGETTAZIONE STRUTTURALE
Ing. Vittorio Micciche
Ing. Emanuele Perrotto

DIREZIONE LAVORI
Ing. Emanuele Perrotto

COORDINAMENTO PER LA SICUREZZA
IN FASE DI ESECUZIONE
Ing. Emanuele Perrotto

COLLABORATORI
Ing. Filippo Minoccapilli

Ing. Giorgio Coco

Ing. Maria Elena Scifilì

Ing. Marino Calderaro

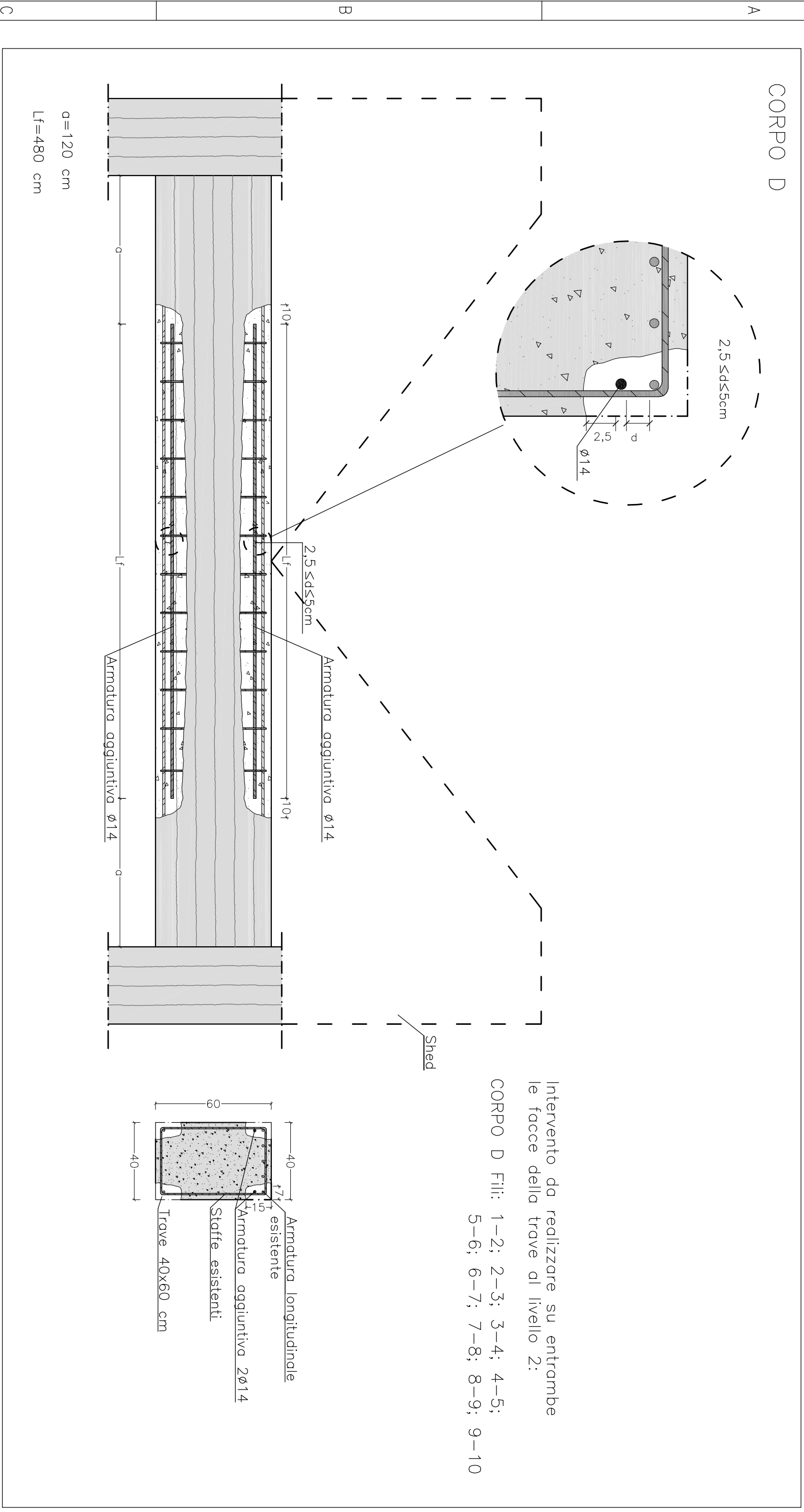
Ing. Giorgio Coco

Ing. Maria Elena Scifilì

Ing. Filippo Minoccapilli

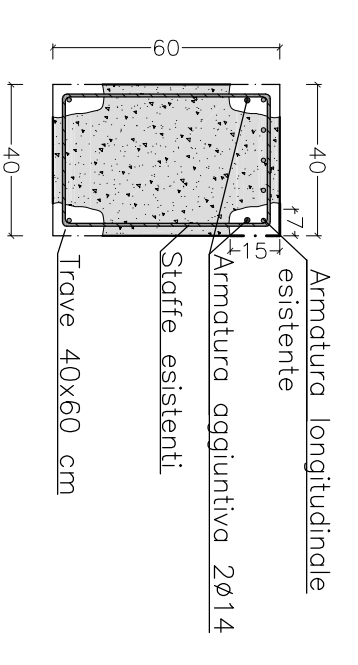
Ing. Filippo Minoccapilli

Ing. Alfio Alberto Costo



Intervento da realizzare su entrambe
le facce della trave al livello 2:

- CORPO D Fili: 1-2; 2-3; 3-4; 4-5;
5-6; 6-7; 7-8; 8-9; 9-10



MATERIALI IMPIEGATI
STRUTTURE IN C.A. GETTATE IN OPERA
- C/c per opere di fondazione: C25/30
(Rck 30 N/mm²).
- Acciaio per armature B450C.
- C/c per magrone: C12/15 (Rck 15 N/mm²)
COPRIFERRI netti minimi:
s= 3,5 cm per opere in fondazione

CARPENTERIA METALLICA
- Acciaio tipo S275J2
- Bullonature classe 5.1

- Tutte le quote dovranno essere verificate in corso d'opera.
- Le sovrapposizioni dei ferri d'armatura longitudinale dovranno essere non inferiori a 40 diametri (ove non diversamente specificato).
- Il cordone di saldatura deve essere sempre continuo, eseguito con due o più' passate a seconda dello spessore.
- Le saldature sono da intendersi a completo ripristino di resistenza.

L'APPALTATORE HA L'OBBLIGO DI CONTROLLARE PRIMA DELL'ESECUZIONE DELL'OPERA TUTTE LE QUOTE E LE MISURE INDICATE IN QUESTO DISEGNO. EVENTUALI DIFORMITÀ' DOVRANNO ESSERE SEGNALATE AL DIRETTORE DEI LAVORI.

ELABORATO
OPERE STRUTTURALI
PROGETTO INTERVENTI

INTERVENTO TIPO 11: INSERIMENTO ARMATURA AGGIUNTIVA NELLE TRAVI IN C.A. CORPO D

OPERA	ARGOMENTO	DOC. E PROG.	REVISIONE	FASE	SCALA:	1:20
00	CA	F011	0	5	FILE NAME:	00CAF01105.dwg
					CARTELLA:	03 - OPERE STRUTTURALI
					NOTE:	A3+ PROJ.: 4197/P 09/018/M
6						
5						
4						
3						
2						
1						
0	EMISIONE PROGETTO ESECUTIVO: 2° STRALCIO				DATA	03/03/2014
REV.	DESCRIZIONE	REDAITO	VERIFICATO	APPROVATO		