

REGIONE SICILIANA
 PROVINCIA REGIONALE DI ENNA

OGGETTO: LAVORI DI SISTEMAZIONE ED AMMODERNAMENTO DELLA S.P. N.109 EX S.R. N.9 "PIETRAPERZIA BALATA-MADREFORTE-PIANO SINOPOLI" E S.P. N.96 "PIETRAPERZIA-FONTE BESARO".
- PROGETTO ESECUTIVO -

PROGETTISTA:
 Ing. Domenico Fiorentini

8. SITUAZIONE DI PREVISIONE
 8.1.1.c PLANIMETRIA INTERVENTI - T.03

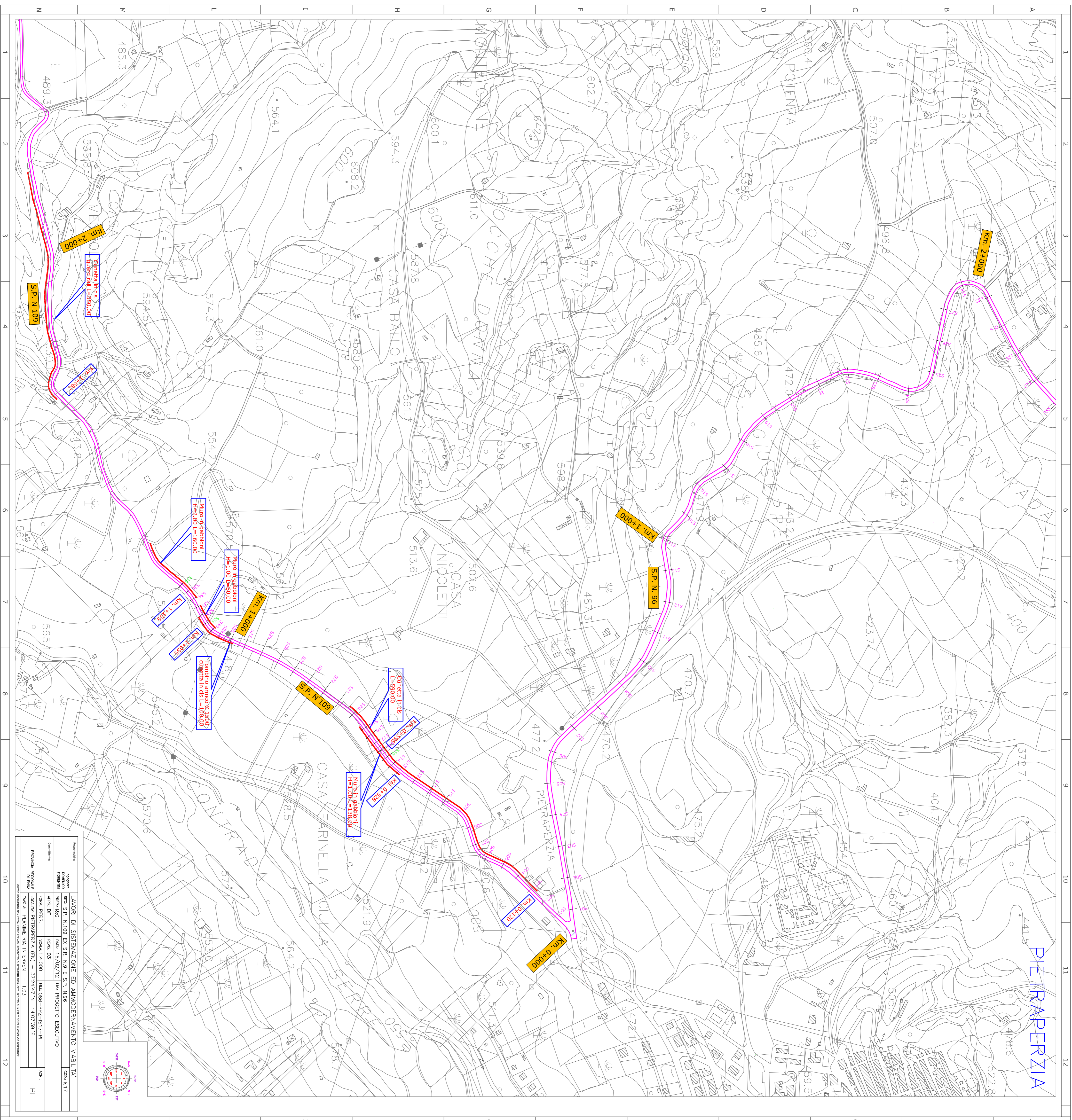
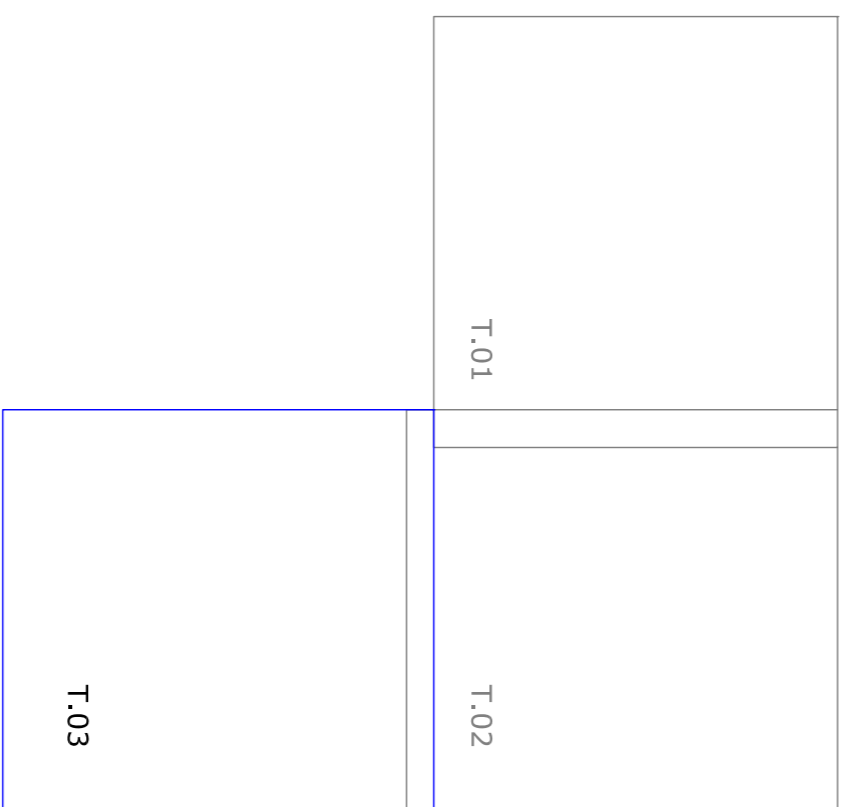
Scale: 1:10.000
 Fam.: A4
 Rev.: 03

File: 086-PPZ-IS17-PI
 Data: Addl. 11/16/03/2012

Elaborazione grafica, Lay-Out e Stampa a cura di: I&G Project s.r.l.
 I&G Project s.r.l. - Via Trento, 8 - Cap. 92020 San Biagio Milani (AG) - tel./fax. 0922 910794 - E-mail: info@igproject.com



AREA D'INTERVENTO



LAVORI DI SISTEMAZIONE ED AMMODERNAMENTO VIABILITA' Siro S.P. N.109 EX S.R. N.9 E S.P. N.96 LOCALITA' PIETRAPERZIA (EN) - 37°24'42" N - 14°07'39" E COD. 817	
PROGETTO ESECUTIVO DATA: 16/02/12 SCALE: 1:4.000 FILE: 086-PPZ-IS17-PI REV.: 03	I&G PROJECT DATA: 16/02/12 SCALE: 1:4.000 FILE: 086-PPZ-IS17-PI REV.: 03
PROVINCIA REGIONALE DI ENNA COD. 817	AREA D'INTERVENTO COD. 817

