



**Libero Consorzio Comunale (L.R. 15/2015)  
già Provincia Regionale di Enna**

C.F. 80000810863 – Tel. 0935.521111 – Pec: protocollo@pec.provincia.enna.it

**SETTORE III - “Territorio – Pianificazione – Ambiente – Lavori Pubblici”**

DIRIGENTE Dott. Ing. Giuseppe Grasso

Tel. 0935/521390 email: [terzosettore@provincia.enna.it](mailto:terzosettore@provincia.enna.it)

**Servizio 9° “Edilizia Scolastica, Sociale e Sportiva”**

Responsabile del Servizio: Basilio Politi

Tel. 0935/521601 – e-mail: [ediliziascolastica@provincia.enna.it](mailto:ediliziascolastica@provincia.enna.it)

**SCHEDE RILIEVO EDILIZIA SCOLASTICA**

SCHEDA N° 4

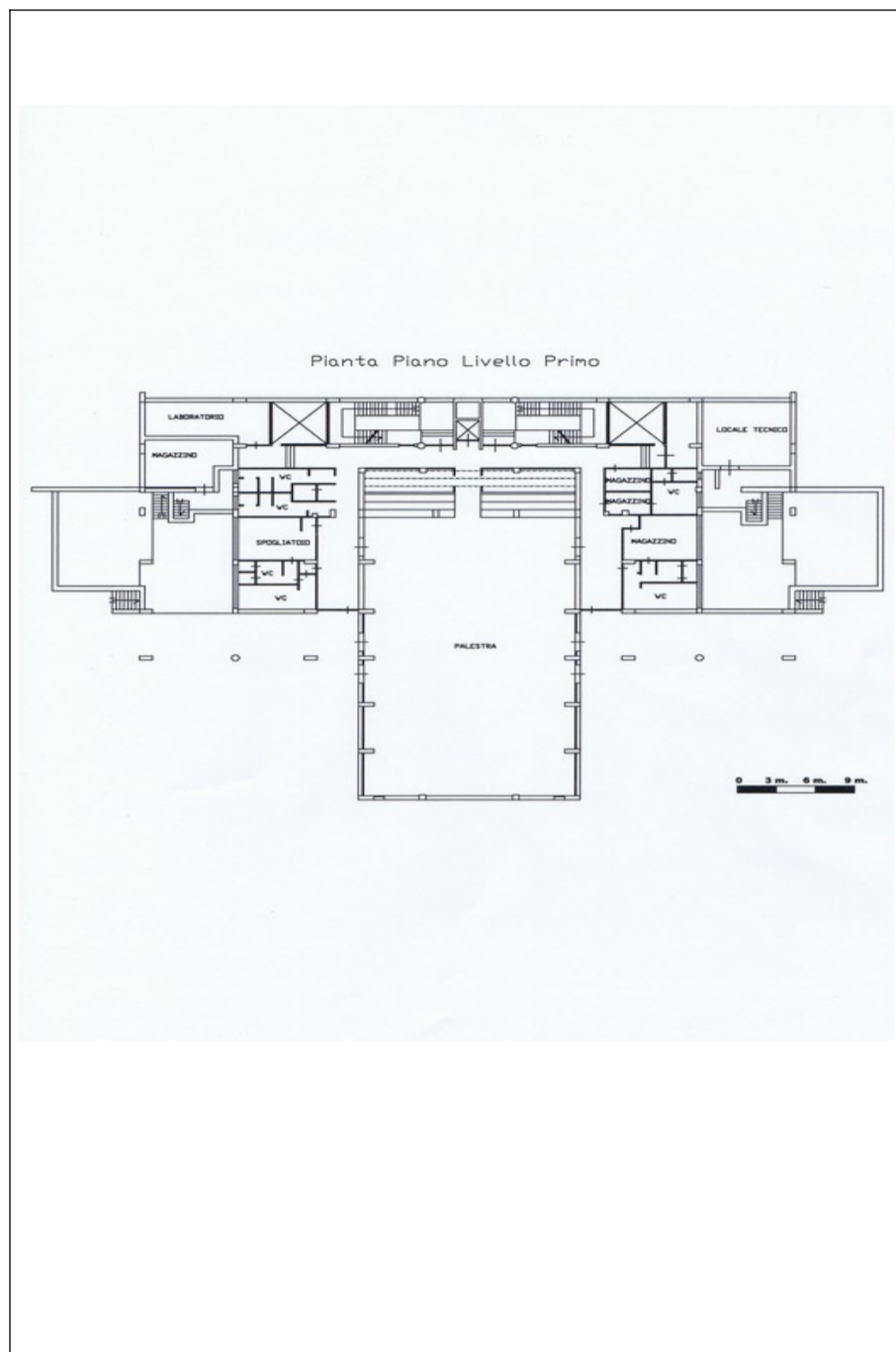
Data di compilazione:  
Dicembre 2012  
Data di rielaborazione:  
2020

Nome scuola:

Ex ISTITUTO DI ISTRUZIONE SUPERIORE " N.Colajanni"  
Edificio sede temporanea del Liceo delle Scienze Umane  
e Musicali di Enna

Compilatore:  
Geom. Basilio Politi  
Istr. Amm.vo  
Donatella M.V. Saladino

Indirizzo: via  
Cittadella degli Studi  
ENNA



Dotazioni ENNA

**Livello primo bis**

Aule	n.°	4
Blocchi w.c.	n.°	2
Locali tecnici	n.°	1
Laboratori	n.°	2

**Livello primo**

Laboratori	n.°	1
Magazzini	n.°	4
Spogliatoi	n.°	1
Blocchi w.c.	n.°	4
Palestra	n.°	1
Locali tecnici	n.°	1

**Livello secondo**

Uffici	n.°	6
Blocchi w.c.	n.°	2
Aula docenti	n.°	1
Aule	n.°	5
Aula magna	n.°	1

**Livello terzo**

Aule	n.°	14
Blocchi w.c.	n.°	2

Superficie totale netta mq. 4.408

Volume totale netto mc. 15.124



**Libero Consorzio Comunale (L.R. 15/2015)  
già Provincia Regionale di Enna**

C.F. 80000810863 – Tl. 0935.521111 – Pec: protocollo@pec.provincia.enna.it

**SETTORE III - "Territorio – Pianificazione – Ambiente – Lavori Pubblici"**

DIRIGENTE Dott. Ing. Giuseppe Grasso

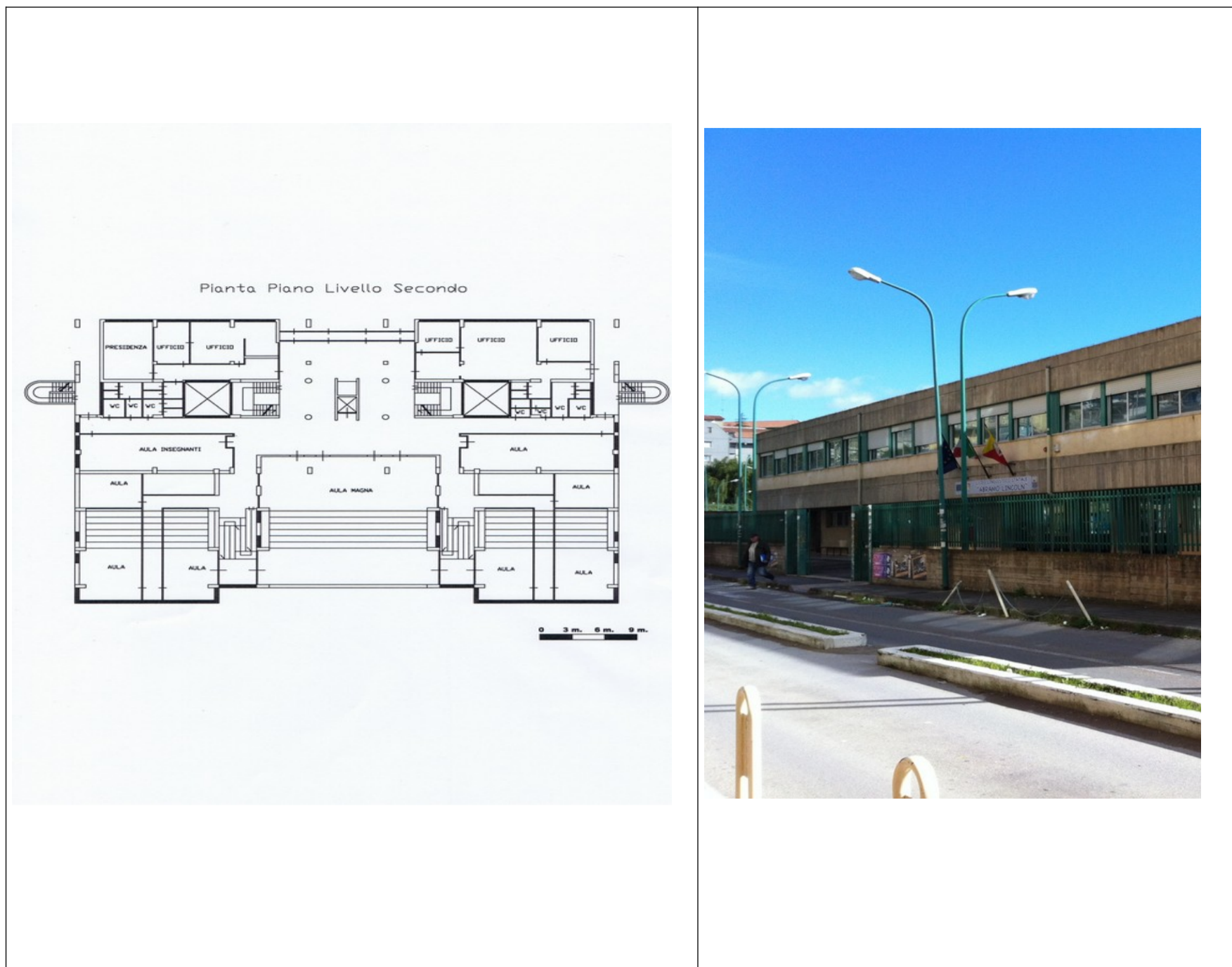
Tel. 0935/521390 email: [terzosettore@provincia.enna.it](mailto:terzosettore@provincia.enna.it)

Servizio 3° "Edilizia Scolastica, Sociale e Sportiva"

Responsabile del Servizio: Geom. Basilio Politi

Tel. 0935/521601 – e-mail: [ediliziascolastica@provincia.enna.it](mailto:ediliziascolastica@provincia.enna.it)

**SCHEDE RILIEVO EDILIZIA SCOLASTICA**



**Note**

Anno di costruzione:

1990

Utenza :

Anno scolastico	Alunni	Sezioni	Classi	Alunni/sez.-	Alunni/classi
2011/2012	340	5	16	68,00	21,25
2012/2013	340	6	16	56,67	21,25
2013/2014	339	4	16	84,75	21,19
2014/2015	333	4	16	83,25	20,81
2016/2017	Da gennaio 2016 il Liceo Linguistico si è trasferito presso l'ex Geometra di Enna Bassa. Da novembre 2016 sede temporanea del Liceo Psico-Pedagogico di Enna				
2017/2018	347	5	16	69,40	21,68
	Dati dal 2017/2018 relativi agli alunni del liceo musicale e del liceo psico-pedagogico				
2018/2019	318	5	19	63,60	16,74
2019/2020	I.I.S. Colajanni di Enna . N. complessivo alunni 519 ( compresa sede centrale)				

Anno scolastico	Alunni	Sezioni	Classi	Alunni/sez.-	Alunni/classi
2020/2021	I.I.S. Colajanni di Enna . N. complessivo alunni 611 ( compresa sede centrale)				
	Liceo Scienze umane e musicale ( Enna Bassa)	145 298			31
	Liceo Classico (Enna Alta)	168			



**Libero Consorzio Comunale (L.R. 15/2015)  
già Provincia Regionale di Enna**

C.F. 80000810863 – Tl. 0935.521111 – Pec: protocollo@pec.provincia.enna.it

**SETTORE III - "Territorio – Pianificazione – Ambiente – Lavori Pubblici"**

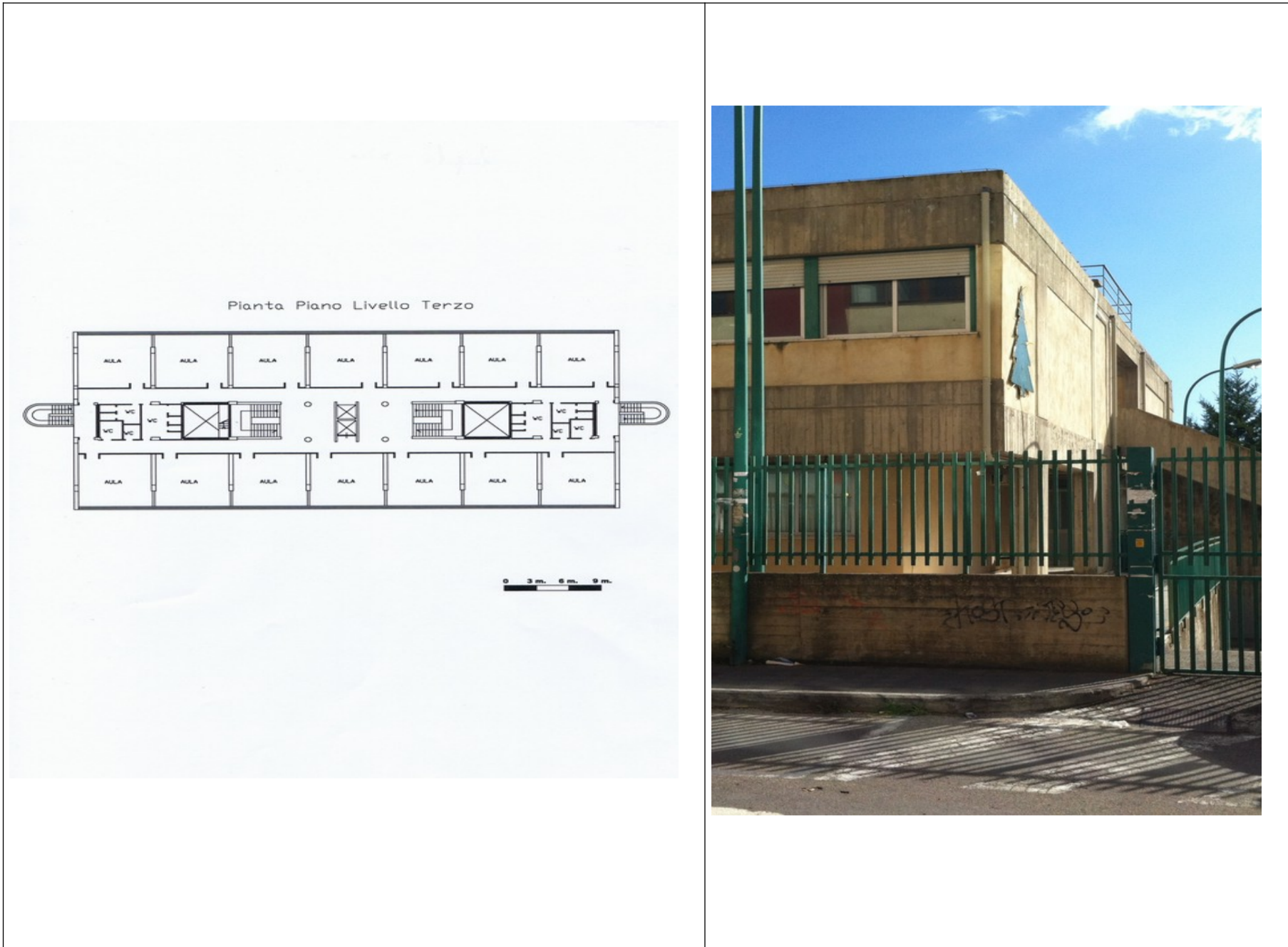
DIRIGENTE Dott. Ing. Giuseppe Grasso

Tel. 0935/521390 email: [terzosettore@provincia.enna.it](mailto:terzosettore@provincia.enna.it)

**Servizio 3° "Edilizia Scolastica, Sociale e Sportiva"**

Responsabile del Servizio: Geom. Basilio Politi

Tel. 0935/521601 – e-mail: [ediliziascolastica@provincia.enna.it](mailto:ediliziascolastica@provincia.enna.it)



Numero piani:

Numero Tot. Piani  
4

N° Piani Fuori Terra  
2

N° Piani Interrati/semint.  
2

**Strutture portanti verticali**  
C.A

**Strutture orizzontali**  
C.A. e latero-cemento

**Tampognature**  
laterizi





