

**LIBERO CONSORZIO COMUNALE DI ENNA
GIA' PROVINCIA REGIONALE DI ENNA**

**LAVORI DI SISTEMAZIONE ED AMMODERNAMENTO
DELLA S.P. N. 98 EX TURISTICA**

PROGETTO ESECUTIVO

**TAVOLA
G.6**

REV.

SCALA

**DATA
FEBBRAIO 2021**

**ELABORATO:
FASI LAVORATIVE**

**IL PROGETTISTA:
DOTT. ING. CARMELO LO FRANCO**

**Dott. Ing. Carmelo Lo Franco
Iscriz. all' alba degli Ingegneri
di Palermo n. 4062**

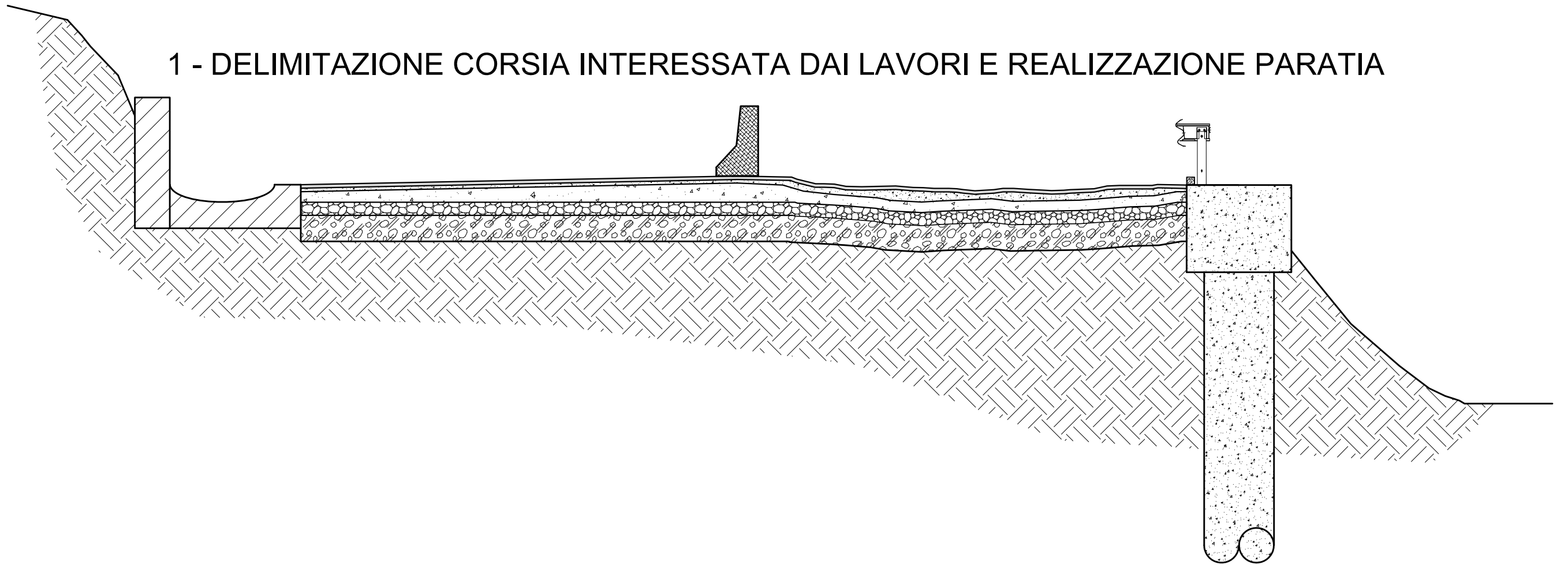
NOTE:

**IL R.U.P.:
ING. VINCENZO TUMMINELLI**

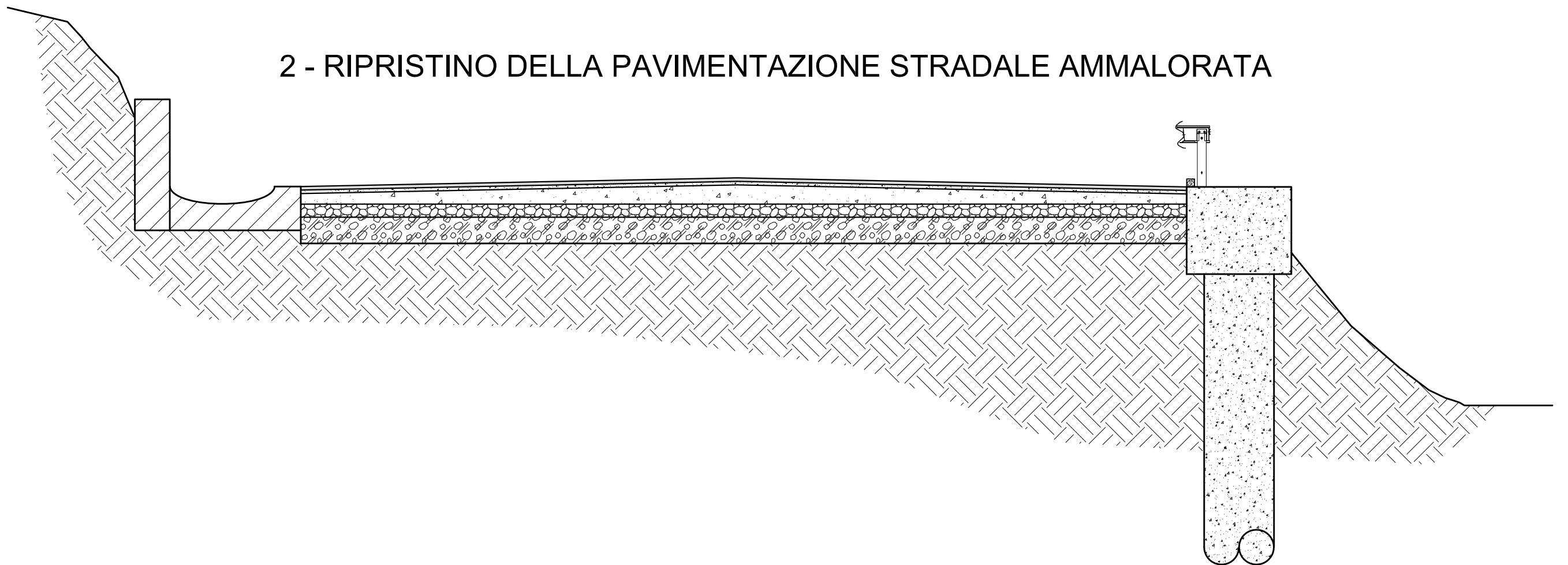
FASE 1

REALIZZAZIONE
PARATIE ZONA 1

1 - DELIMITAZIONE CORSIA INTERESSATA DAI LAVORI E REALIZZAZIONE PARATIA



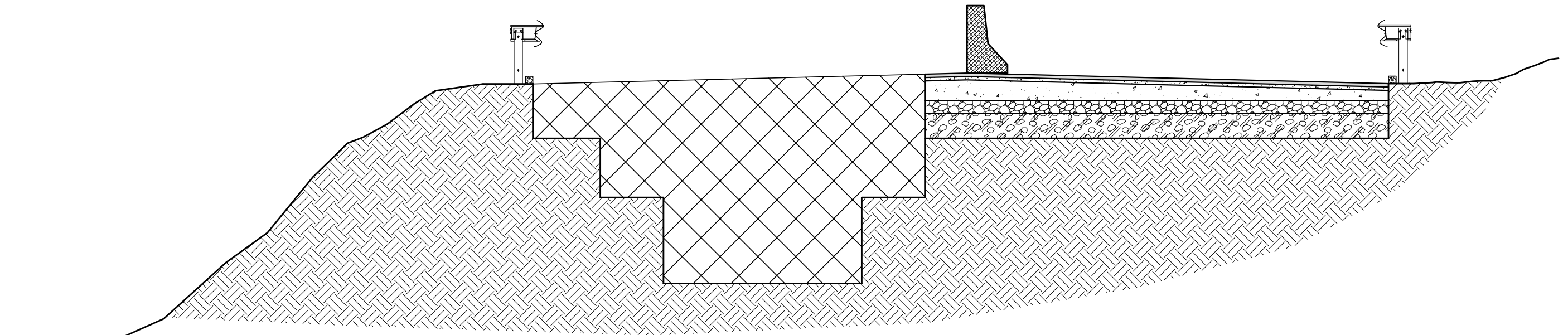
2 - RIPRISTINO DELLA PAVIMENTAZIONE STRADALE AMMALORATA



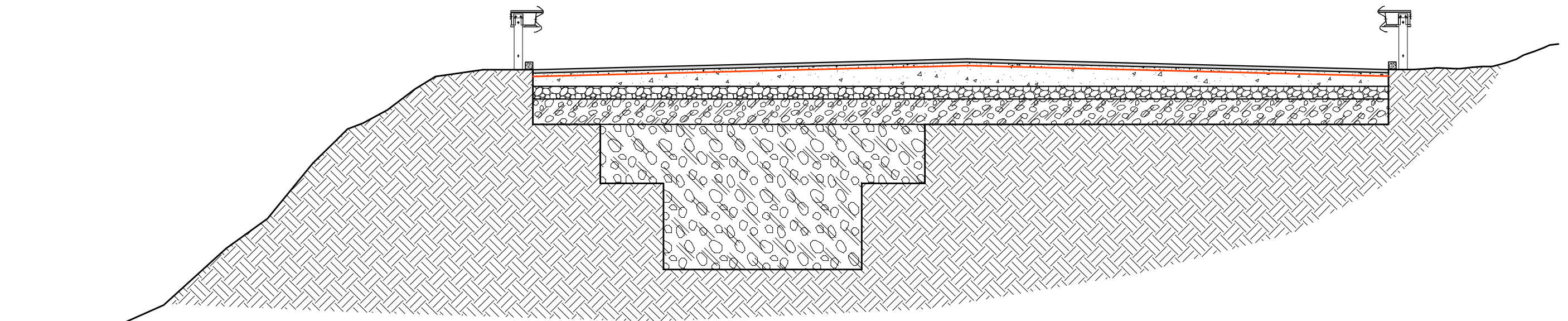
FASE 2

REALIZZAZIONE
TRINCEA
ZONA 2

1 - DELIMITAZIONE CORSIA INTERESSATA DAI LAVORI E REALIZZAZIONE SCAVO



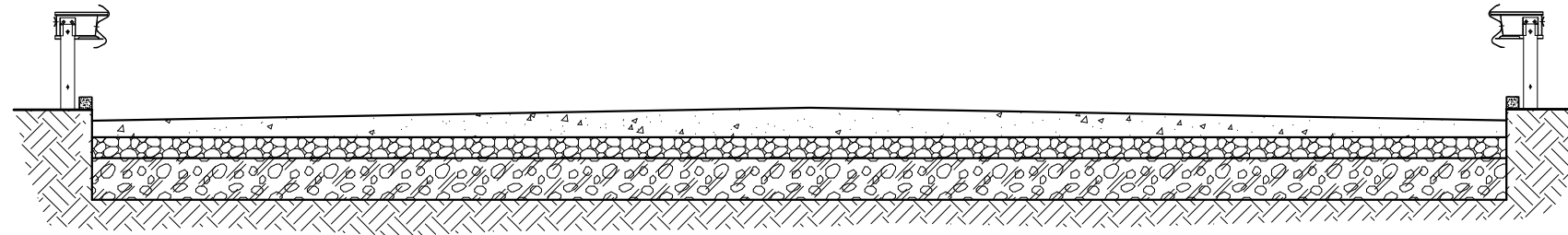
2 - REALIZZAZIONE TRINCEA DRENANTE, REALIZZAZIONE CASSONETTO STRADALE, SCARIFICA DELL'INTERA CARREGGIATA E RIFACIMENTO DEL MANTO STRADALE



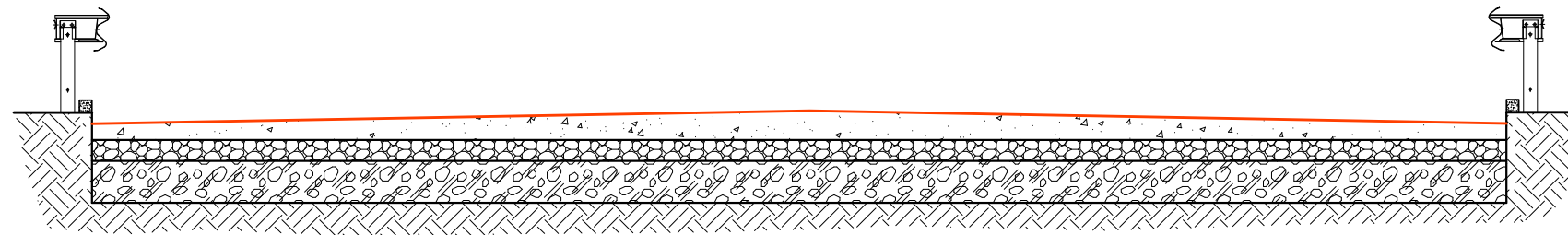
FASE 3

RIPRISTINO AREE
SOGGETTE A
RAFFORZAMENTO

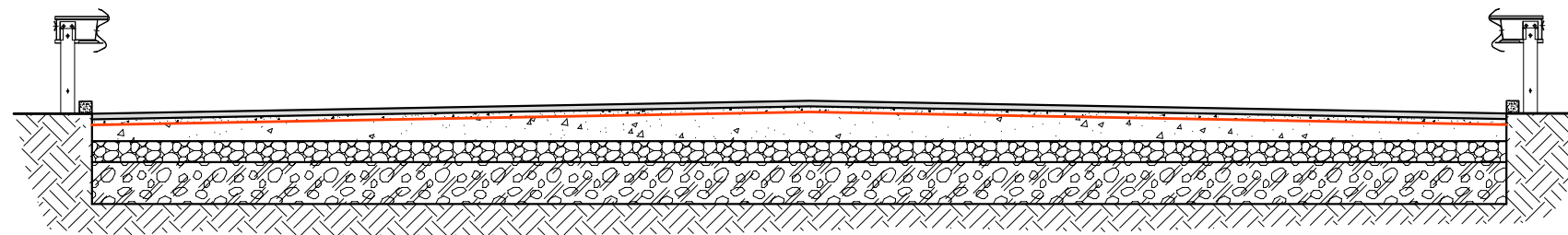
RIPRISTINO AREE SOGGETTE A RAFFORZAMENTO



1 - SCARIFICA DEL TAPPETINO E DEL BINDER



2 - COLLOCAZIONE EMULSIONE BITUMINOSA E GEOCOMPOSITO RINFORZATO



3 - RICOSTRUZIONE DEL TAPPETINO E DEL BINDER