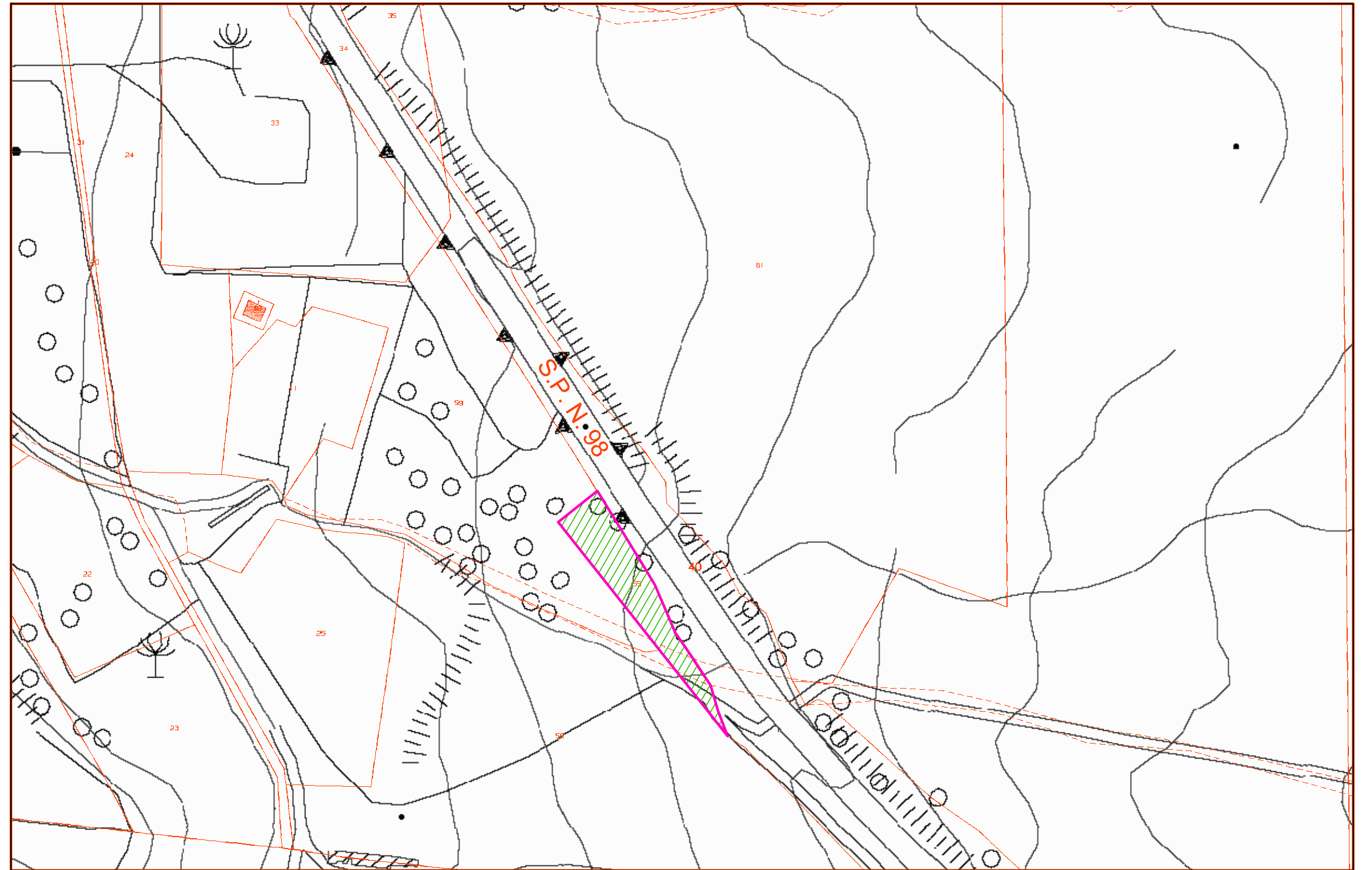



SOVRAPPOSIZIONE TRA ESTRATTO DI MAPPA ED AEROFOTOGRAMMETRIA



 Particella già espropriata

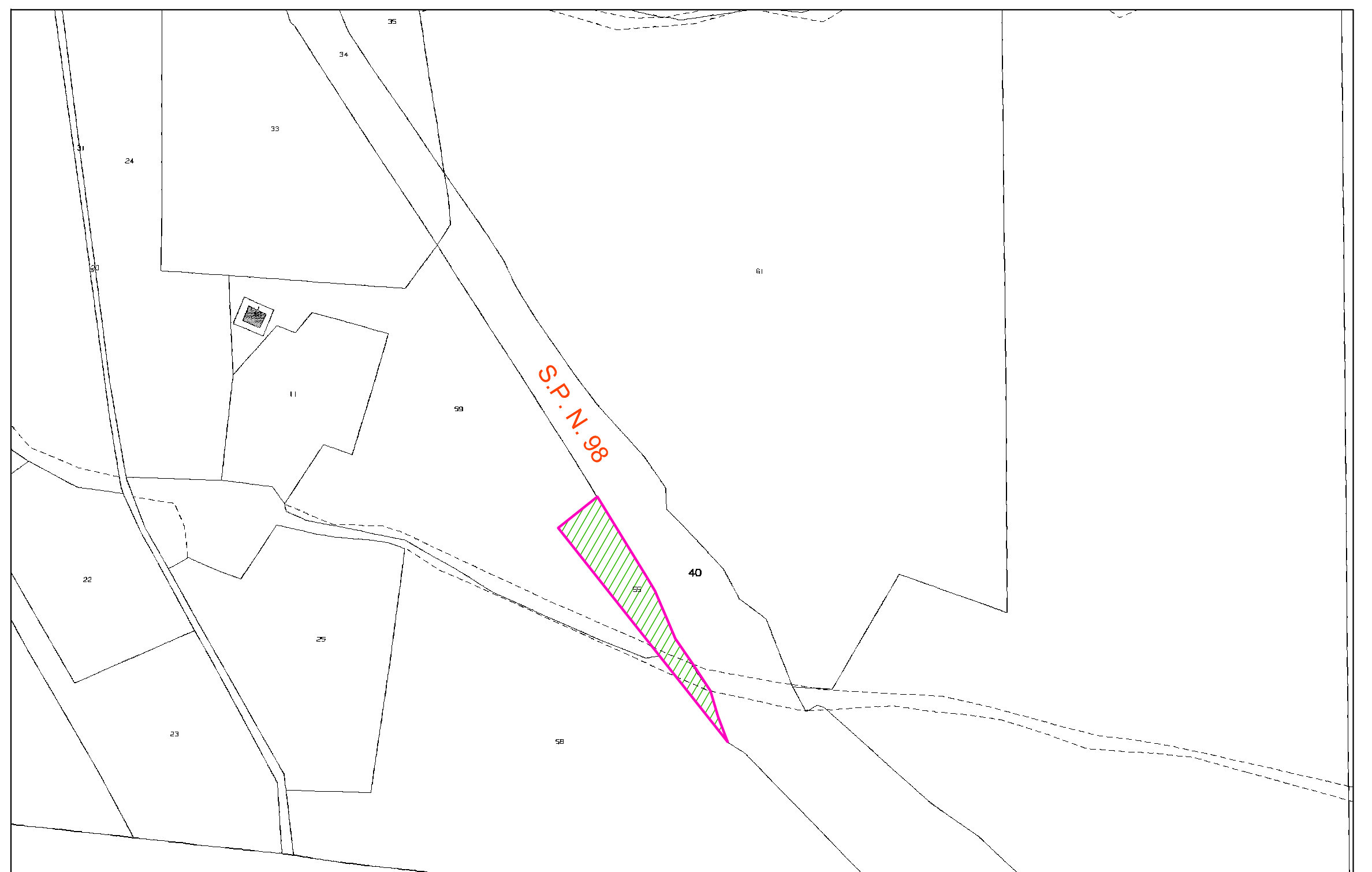
Comune di Piazza Armerina
Foglio di mappa n. 4
Particella n. 55
Scala 1:2000


LIBERO CONSORZIO COMUNALE DI ENNA
GIA' PROVINCIA REGIONALE DI ENNA

LAVORI DI SISTEMAZIONE ED AMMODERNAMENTO
DELLA S.P. N. 98 EX TURISTICA

PROGETTO ESECUTIVO

ESTRATTO DI MAPPA



 Particella già espropriata

Comune di Piazza Armerina
Foglio di mappa n. 4
Particella n. 55
Scala 1:2000

TAVOLA
I.1

REV.

SCALA
1:2.000

DATA
FEBBRAIO 2021

ELABORATO:
STRALCIO CATASTALE ZONA 1

IL PROGETTISTA:
DOTT. ING. CARMELO LO FRANCO

Dott. Ing. Carmelo Lo Franco
Iscriz. all'albo degli Ingegneri
di Palermo n. 4062

NOTE:

IL R.U.P.:
ING. VINCENZO TUMMINELLI